



INFORMATIEBIJEENKOMST WARMTENET WAARDERPOLDER
11 april 2024



Negatieve berichtgeving warmtenetten

Warmtenet dit jaar 535 euro duurder dan gas

GELD • 30-03-2024 • leestijd 2 minuten
• 20476 keer bekeken • bewaren



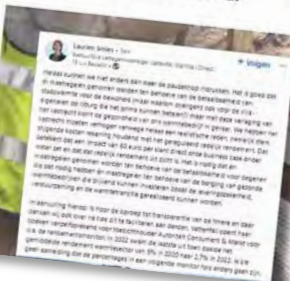
Woensdag 10 april 2024 | Het laatste nieuws het eerst op NU.nl

POLITIEK

Ymere en Vattenfall ruziën op LinkedIn over geklapt warmtenet-afspraken

27 maart 2024, 13.30 uur - Aangepast 27 maart 2024, 14.28 uur - Door Lotte Rigter & Maarten W...

Dat Vattenfall zich heeft teruggetrokken uit het overleg met de gemeente en woningcoöperatie over de tarieven van het warmtenet, heeft kwaad bloed gezet bij Ymere-directeur Erik G. Hij vindt dat het energiebedrijf niet transparant is over de prijzen. "We hadden een afspraak dat we gewoon niet na."



Warmtenet wordt onaantrekkelijk stekker eruit in Utrecht

Door Thijs Rösken

NOS

Nieuws v Sport v



Belofte goedkopere stadswarmte wordt niet waargemaakt, minister komt met spoedwet

NOS Nieuws • Vrijdag 22 maart, 13:22





Negatieve berichtgeving warmtenetten

TOELICHTING

Wat fijn dat u ondanks alle negatieve berichtgeving van afgelopen weken hier naar toe bent gekomen om met ons te praten!

Wij hopen dat we wat van de zorgen bij u weg kunnen nemen en een meer genuanceerd beeld kunnen schetsen.

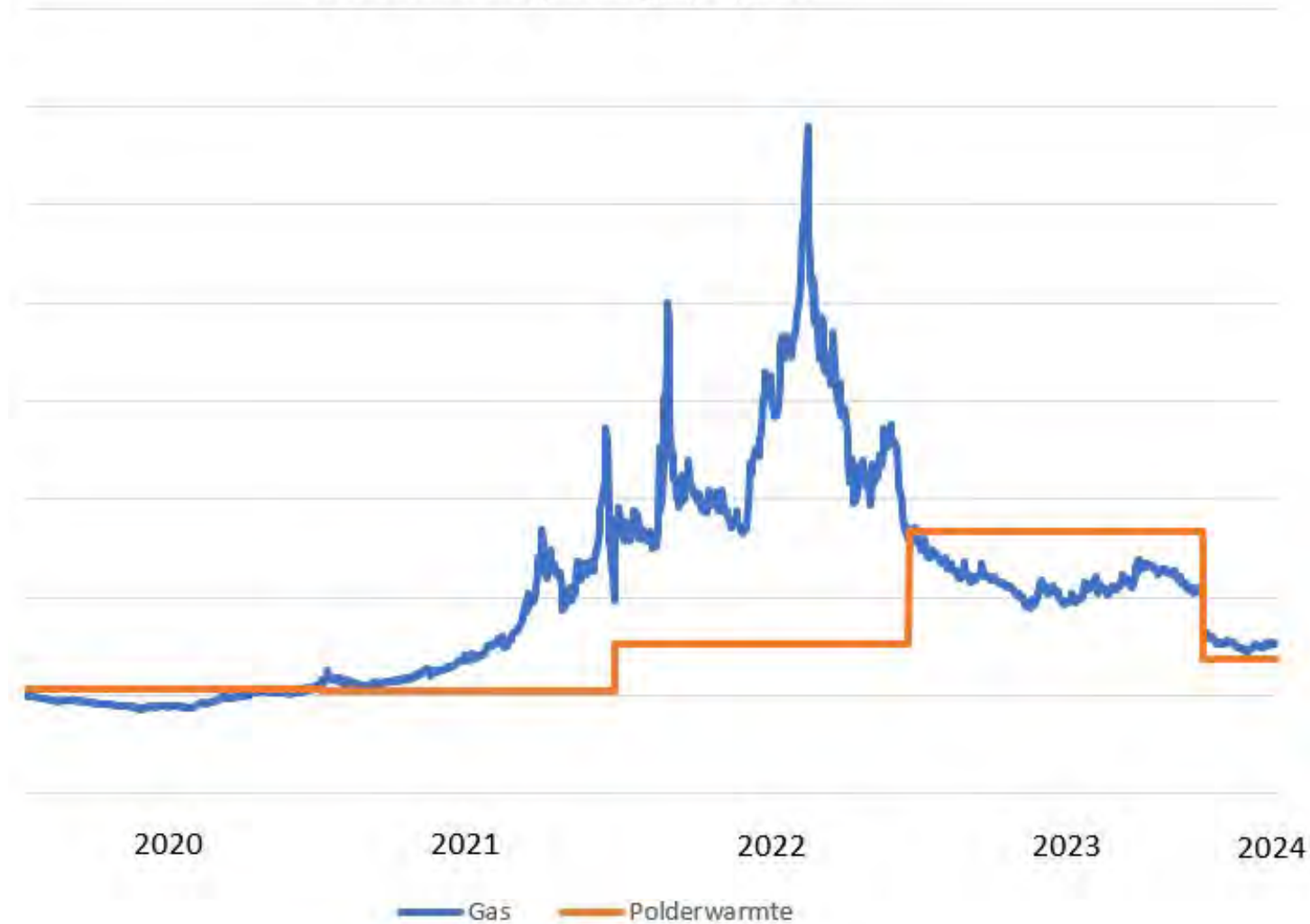
Definitie van het woord “warmtenet”

Een warmtenet is een netwerk onder de grond van leidingen waardoor warm water stroomt. Dit warme water stroomt naar huizen of gebouwen om ze te verwarmen en van warm water te voorzien, bijvoorbeeld voor de kraan, de douche en de wasmachine. (De watercircuits van een gebouw en het warmtenet zijn gescheiden. Het water wordt nooit gemengd. De temperatuur van het water wordt door een warmtewisselaar tussen de watercircuits aan elkaar overgedragen.) Een warmtenet geeft altijd warmte aan meerdere huizen en/of gebouwen. Daarom wordt er over collectieve warmte gesproken.



Is aansluiten op een warmtenet nou echt zo duur?

Ontwikkeling energieprijzen





Is aansluiten op een warmtenet nou echt zo duur?

TOELICHTING

Er is een wezenlijk verschil tussen het bepalen van tarieven van warmtenetten bij woningen of voor zakelijke afnemers.

De warmtenetten waarover momenteel veel te doen is in het nieuws zijn allemaal warmtenetten waarop woningen zijn aangesloten, meestal van woningbouwcorporaties. Door inflatie en gestegen kosten zijn de vaste kosten van een aansluiting tijdelijk hoger dan voorheen. De discussie gaat er over wie die kosten moet betalen; hoe die het meest eerlijk en haalbaar verdeeld kunnen worden over de woningeigenaar of huurder, de verhuurder, de overheid en het warmtebedrijf. Belangrijk is ook het feit dat warmtetarieven minder volatiel zijn dan die van aardgas en elektriciteit; ze stijgen minder vaak en minder extreem.

Polderwarmte hoort bij de goedkoopste warmtebedrijven van Nederland en levert vooral aan zakelijke afnemers.

- Basis voor het tarief van Polderwarmte is de elektriciteitsprijs, waarmee we richting kostprijs+ gaan en los van aardgasprijzen. Hierover hebben wij harde afspraken met de gemeente en IKH gemaakt.
- Vrije keuze om aan te sluiten op het warmtenet (als teveel ondernemers voor een alternatief kiezen, komt het warmtenet er niet).
- Kijkend over een iets langere termijn (van een aantal jaren), is een warmtenetaansluiting altijd goedkoper dan verwarmen met aardgas of elektriciteit.

Welkom

Op de eerste informatiebijeenkomst voor ondernemers in de Waarderpolder over het warmtenet project

- Informele kennismaking
- Waar staan we?
- Wat is een slim groen warmtenet en wat heb je daar aan?
- Project Warmtenet Waarderpolder
- En nu?
- Borrel

Het slimme groene warmtenet voor Haarlemmermeer e.o.

POLDERWARMTE



Duurzame warmte uit lokale bronnen





Wie is Polderwarmte?

Polderwarmte is opgericht in 2016 door een groep mensen met technische kennis en ervaring en een passie voor versnelling van de energietransitie naar duurzame energie. Sinds 2018 verkennen we mogelijkheden voor slimme groene warmtenetten in de in de regio Haarlem en Haarlemmermeer en ontwikkelen we duurzame warmtebronnen.

We hebben al projecten zoals een energiehub op De Liede opgezet en onderzoek gedaan naar warmte uit water en de talrijke datacenters in dit gebied. De aanleg van ons eerste warmtenet in Schiphol-Rijk is gestart en de ontwikkeling van verschillende andere warmtenetten in Haarlemmermeer loopt door. Nu werken we ook samen met de gemeente Haarlem en IndustrieKring Haarlem aan het warmtenet in de Waarderpolder. Polderwarmte is onderdeel van het platform 'Energie voor Elkaar'. Een platform van bedrijven die samenwerken aan een gezamenlijk doel: Het versnellen van de energietransitie. Wij zijn gevestigd in Schiphol-Rijk.

Onze teamleden zijn:

- Mireille Bedeschi is regiodirecteur en medeoprichter van Polderwarmte.
- Youri Visser is duurzame energieontwikkelaar en medeoprichter.
- Jarno van Westreenen is medeoprichter en technisch ontwikkelaar.
- Herbert Prins richt zich op de mogelijkheden van restwarmte en klantrelaties.
- Dorien Groen is accountmanager en heeft ervaring in sales en bouwtechniek.
- Caspar Bisschop is accountmanager met expertise in vastgoed en sales.
- Wouter Kramps is projectleider en relatiemanager.
- Rolf Steenwinkel werkt aan vergunningen en projectmanagement.
- Camilo Garizabal is sales engineer met een achtergrond in milieukunde en techniek.

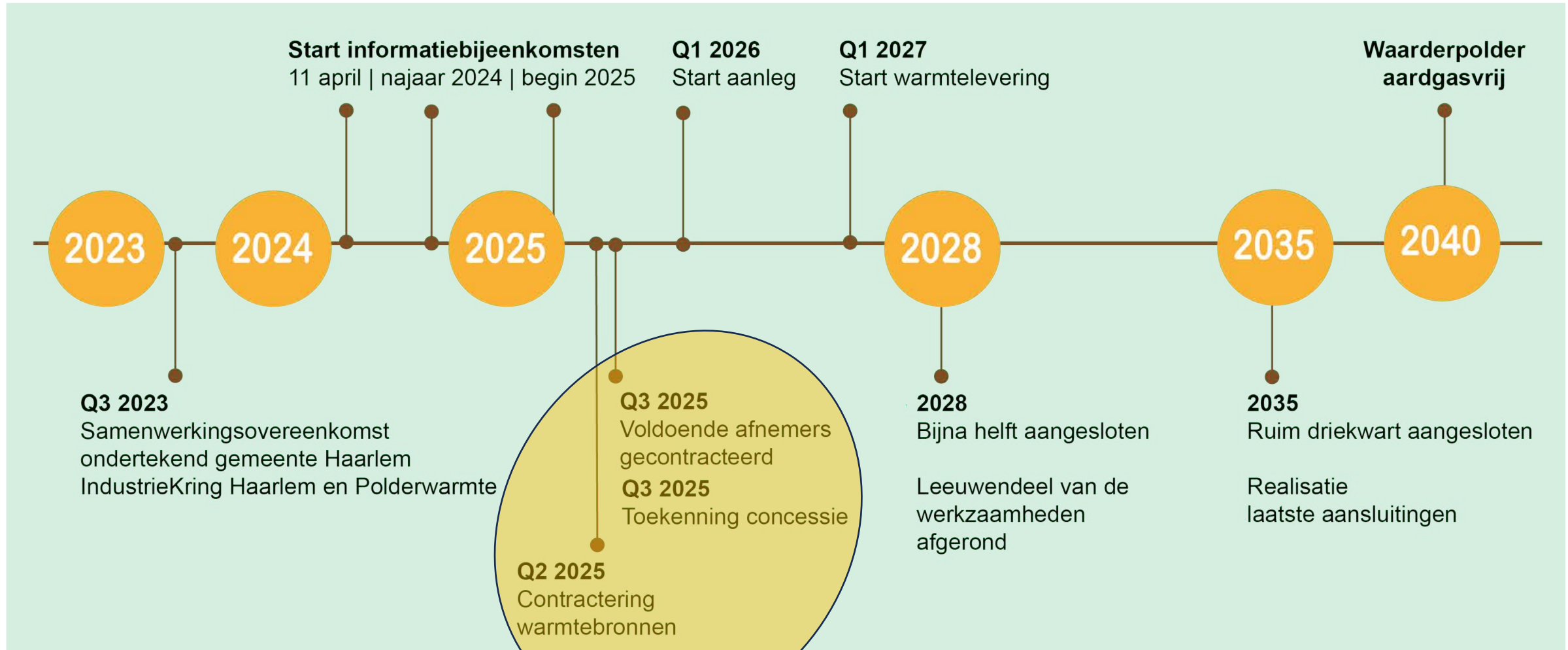


Staand van links naar rechts op de foto: Herbert Prins, Wouter Kramps, Dorien Groen, Youri Visser, Mireille Bedeschi.

Zittend: Camilo Garizabal, Caspar Bisschop, Jarno van Westreenen en Rolf Steenwinkel.



Waar staan we?





Belangrijke rol ondernemers in ontwikkeling

Warmtebron:

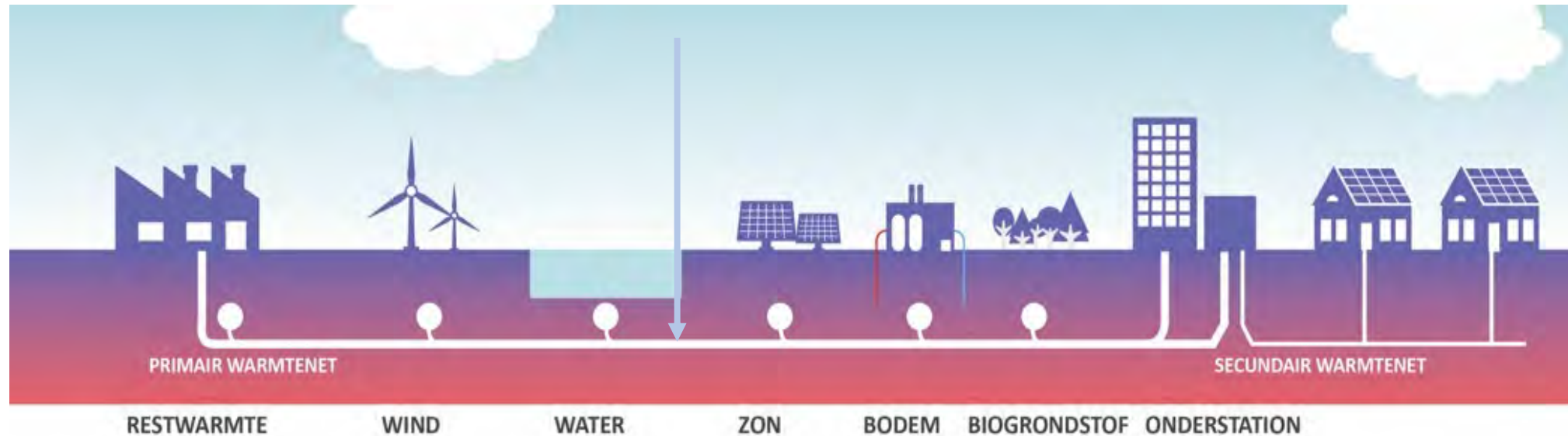
Opwek

Distributie:

Aanvoer- en retourleiding

Levering:

Kantoren / Woningen



Drie trajecten parallel ontwikkelen:

- Warmtevraag
- Warmtebronnen
- Warmtenetwerk

Afname moet geregeld zijn:

- Voor inzetbaarheid van bronnen, zoals bijv. geothermie
- Voor haalbare en betaalbaarheid van de bronnen
- Draagvlak creatie: vroeg beginnen en vrije keuze geven



Belangrijke rol ondernemers in ontwikkeling

TOELICHTING

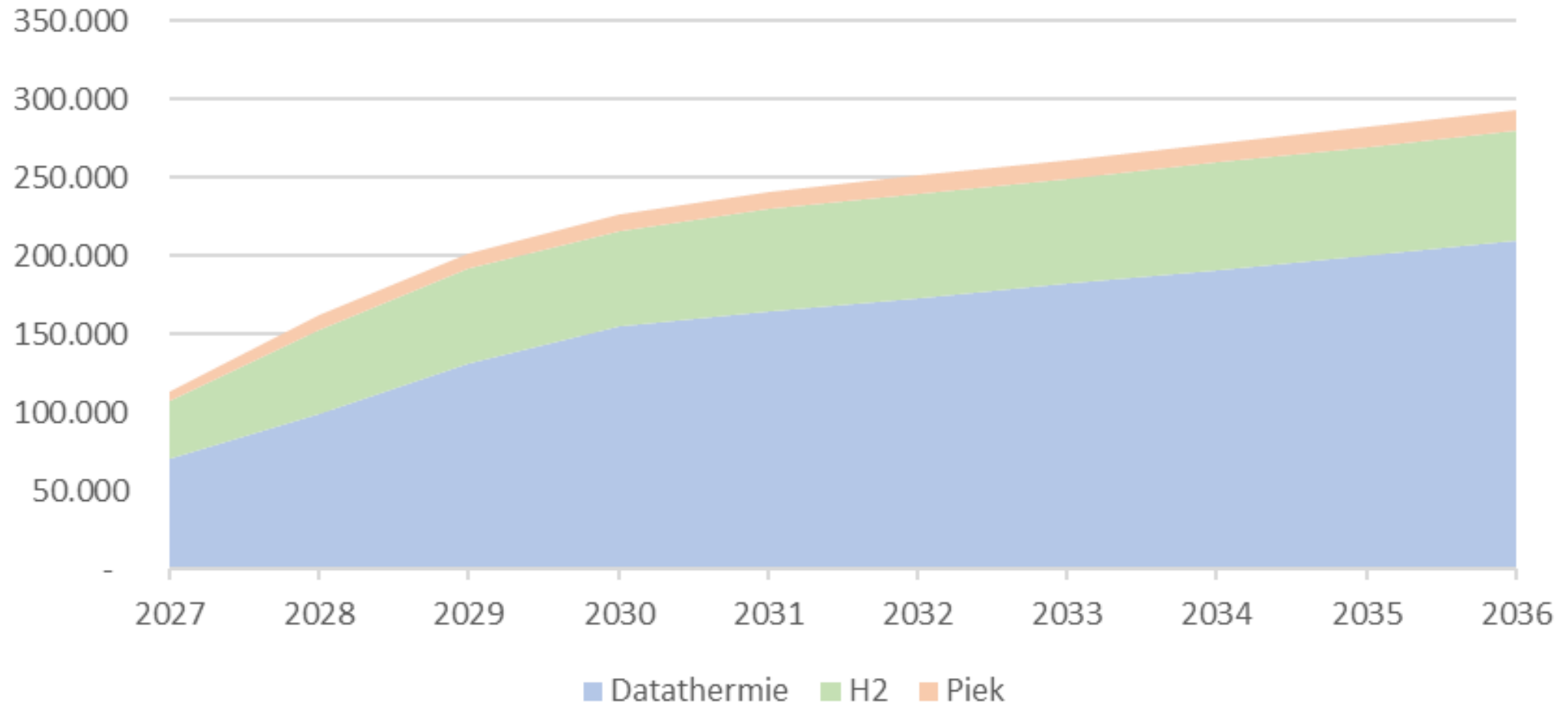
Bij de ontwikkeling van een warmtenet moet rekening gehouden worden met een drietal trajecten die parallel aan elkaar ontwikkeld dienen te worden:

- De warmtevraag: afsluiten contracten met warmteafnemers
- Warmtebronnen: contracten sluiten met warmtebronnen die ingekoppeld worden op het warmtenet
- Ontwikkeling van het warmtenetwerk.

Begin 2025 moeten in Waarderpolder dus:

- aansluit- en leveringsovereenkomsten met Polderwarmte ondertekend zijn door ongeveer de helft van de ondernemers;
- overeenkomsten ondertekend zijn tussen Polderwarmte en een of meerdere warmtebronnen;
- toestemming van de grondeigenaar verkregen zijn (voornamelijk vergund door de gemeente).

Inzet bronnen



TOELICHTING

Deze figuur toont de verwachte ontwikkeling van vraag en aanbod van warmte in de tijd.

Om de warmtelevering op termijn te garanderen voor het warmtenet in Waarderpolder zijn voldoende warmtebronnen nodig. Zoals hierboven vermeld, zijn er diverse bronnen beschikbaar. De warmtevraag, kan grotendeels worden gedekt met het gebruik van restwarmte van twee lokale datacenters (datathermie) aangevuld met restwarmte van de waterstoffabriek. Deze fabriek wordt gebouwd in 2026 in Haarlemmermeer op De Liede.

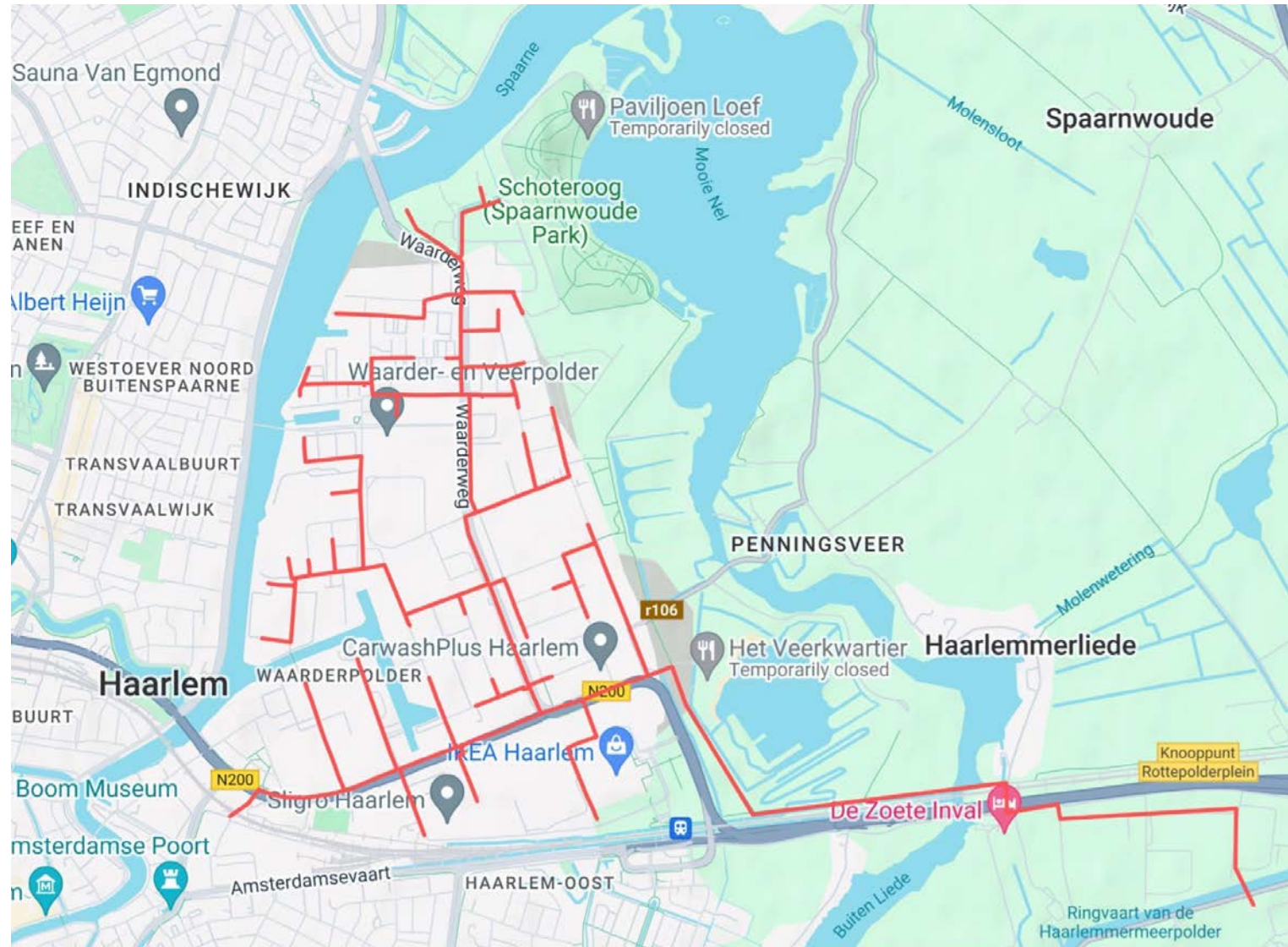
Er moet worden opgemerkt dat om de betrouwbaarheid van het systeem te garanderen, andere bronnen nodig zijn voor stabiliteit en continuïteit van de service. Tijdens pieken in de vraag of storingen en onderhoud aan technische installaties gebruikt het systeem buffercapaciteit.

Dit zorgt ervoor dat we tijdig kunnen starten met bouwen en leveren. Op termijn zijn we altijd geïnteresseerd in andere bronnen, in de Waarderpolder, maar ook in de mogelijkheden van andere datacenters (deels operationeel en nog in ontwikkeling) die vlak over de gemeentegrens in Haarlemmermeer liggen.

Wij maken voor slimme groene warmtenetten gebruik van meerdere duurzame bronnen: restwarmte, datathermie, zonnewarmte, aquathermie, aardwarmte, enzovoort.



Tracéschets: Waar komen we langs?





Tracéschets: Waar komen we langs?

TOELICHTING

Zoals gezegd hebben we zeker een idee over het gebruik van warmtebronnen en hoe het tracé zou kunnen komen te liggen. Dat idee hebben wij ook op papier gezet.

Hoe het tracé uiteindelijk gaat lopen hangt vooral af van de bedrijven die aangesloten willen worden en een warmtecontract met ons aangaan. Deze klanten hebben wij verdeeld in 2 categorieën namelijk:

- **Groot zakelijke klanten** (waarvan de warmteaansluiting een vermogen heeft van meer dan 100 kWth)
- **Klein zakelijke klanten** (waarvan de warmteaansluiting een vermogen heeft van minder dan 100 kWth)

Beide groepen vragen om een geheel eigen benadering om de keuze voor aansluiten op het warmtenet te kunnen maken.



Wie nemen er straks warmte af?

Grootzakelijke klanten (>100kWth)

- Kleinste groep
- Grootste warmtevraag
- Zeer grote onderlinge variëteit
 - Installaties / complexiteit
 - Warmtevraag
 - Eisen
- Kennisopbouw en Aanbiedingen op maat
- Langer besluitvormingsproces
- Meer wettelijke verplichtingen
- Bepalen het tracé

Kleinzakelijke klanten (<100kWth)

- Grootste groep
- Kleinste warmtevraag
- Meer uniform ingerichte energie-installaties
- Uitgebreide voorlichting / communicatie
- Standaard aanbod, standaard contract
- Sneller / korter besluitvormingsproces
- Meer subsidiemogelijkheden
- Warmtewet helpt
- Bepalen het 'imago' van het warmtenet



Wie nemen er straks warmte af?

TOELICHTING

Groot zakelijk en klein zakelijk heeft niets te maken met hoe groot uw organisatie is. Wij kijken op dat vlak vooral naar de warmtevraag van uw pand.

100 kWth (kilowatt thermisch) is ongeveer gelijk aan een kleine cv-ketel, tot ongeveer 150 m² kantoor.



Praktische inpassing / What's in it for me?

Voordelen warmtenet aansluiting (zie folder):

- Duurzaam verwarmd - aardgasvrij
- Minder CO2-uitstoot
- Onbeperkt warmt water
- Geen onverwachte kosten meer voor onderhoud of storing
- Ruimtebesparend - gasmeter en cv-ketel kunnen weg, boilervat ook
- Toekomstbestendig
- Garantie op warmte
- Geen risico's zoals bij aardgasgebruik
- Behoud van verwarmingsinstallatie en radiatoren
- Geen isolatie of verduurzamingsvereisten

Afhankelijk van het type afnemer dat u als bedrijf bent (groot zakelijk / klein zakelijk) krijgt u een Warmte Aflever Station of een kleine warmteset. Een warmteset kan doorgaans op de plek van de cv geplaatst worden. Een Warmte Aflever Station is groter en heeft ook meer vermogen.





Is uw cv-ketel net vervangen of aan vervanging toe?

Onlangs een nieuwe cv-ketel gekocht? Misschien denkt u dan “Ik ga voorlopig niet aansluiten”. Dan is het goed om te weten dat we toch graag met u in gesprek gaan.

Als onderdeel van onze activiteiten om de Waarderpolder aardgasvrij te maken bieden we graag oplossingen om de overgang naar duurzame warmte mogelijk te maken. Ook als er net een nieuwe cv-ketel is geïnstalleerd.



Moet mijn cv-ketel worden vervangen?

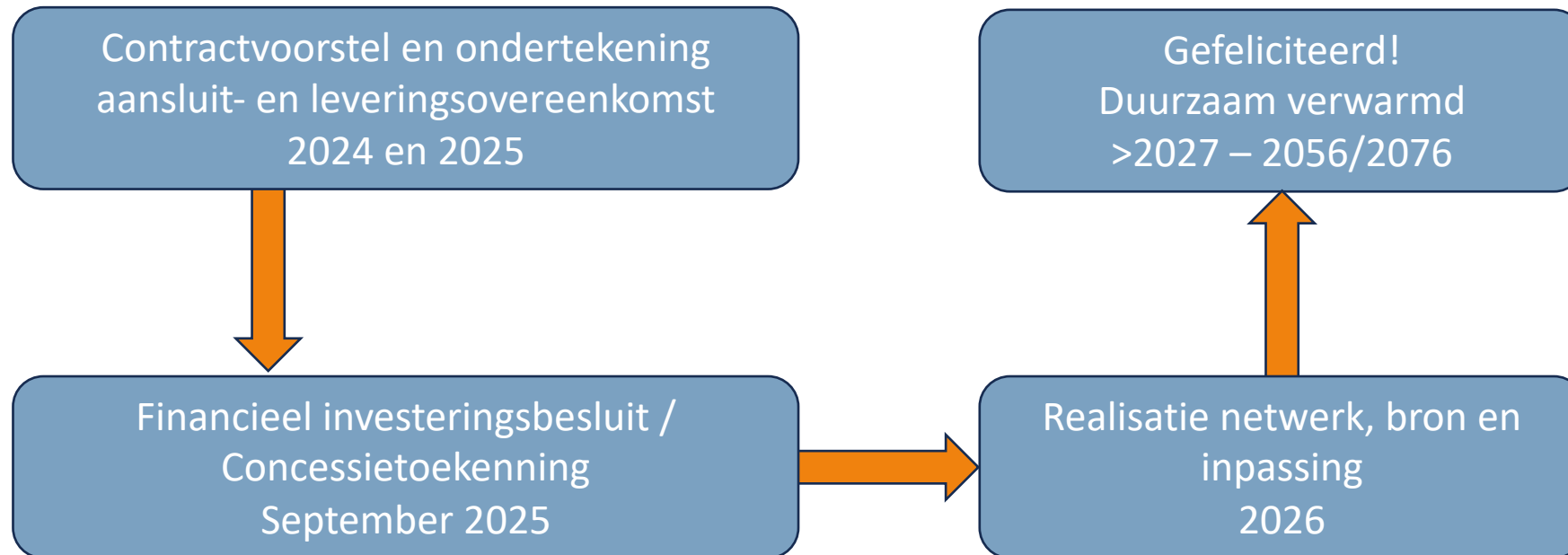
TOELICHTING

Moet de cv-ketel worden vervangen en staat je bedrijf voor een investeringsbeslissing?

- Als je cv-ketel aan vervanging toe is en je staat voor een investeringsbeslissing, moet je rekening houden met veranderingen in de regelgeving en de ontwikkeling van het warmtenet.
- Vanaf 2026 zijn hogere eisen van kracht voor verwarmingsinstallaties. Een standaard cv-ketel mag dan niet meer worden geïnstalleerd en moet worden vervangen door een hybride warmtepomp, wat extra kosten met zich meebrengt voor installatie, onderhoud en service. Maar deze nieuwe regel voor de aanschaf van een hybride oplossing geldt niet als er concrete plannen zijn voor een warmtenet in de buurt. Dit is in de Waarderpolder het geval.
- Als een huidige ketel technisch nog goed functioneert, kan het economisch gezien slimmer zijn om te wachten, vooral als er plannen zijn voor een warmtenet in jouw buurt, zoals in de Waarderpolder.
- Geeft een installateur aan dat een ketel technisch of economisch niet meer te repareren is of dat er problemen zijn met de verkrijgbaarheid van onderdelen? U kunt dan een second opinion vragen bij een andere installateur, aangeven dat er een warmtenet in de Waarderpolder wordt gerealiseerd en toch een offerte voor reparatie vragen. Overweeg ook om een cv-ketel te huren of neem contact op met Polderwarmte voor een passende tijdelijke oplossing tot het warmtenet operationeel is.

Vervolgstappen

Nu informatie en gegevens uit wisselen (energieverbruik m³/GJ, installaties, ambities) t.b.v. een technische en commercieel goed aanbod en afgewogen keuze.



Vervolgstappen

TOELICHTING

Om de planning van de komende anderhalf jaar te halen is het belangrijk dat we de komende tijd veel gegevens uitwisselen. Dit om in 2024 en Q1 van 2025 met een contractvoorstel te kunnen komen.

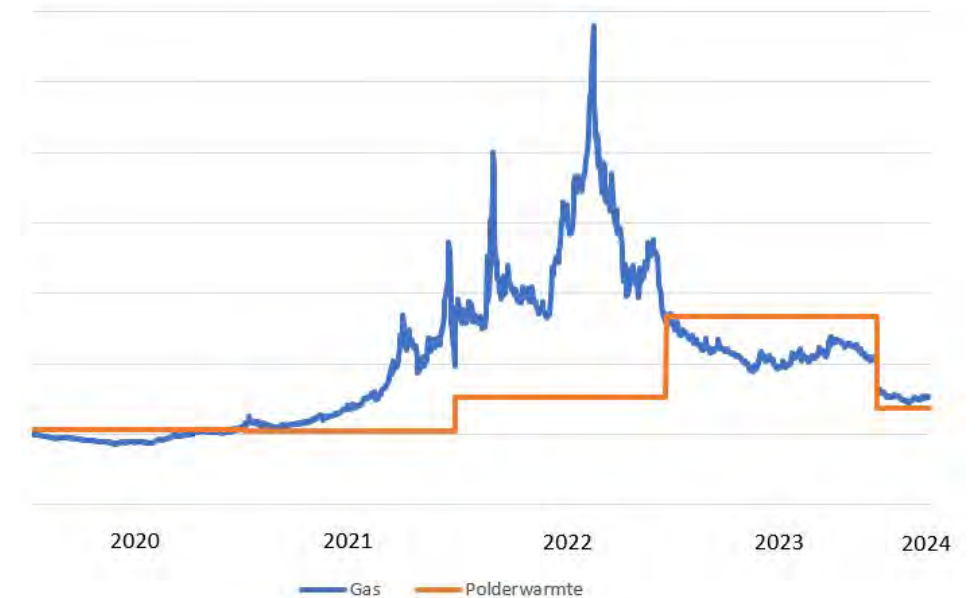
In september van 2025 zal dan een investeringsbesluit genomen gaan worden. Polderwarmte moet kunnen aantonen dat we voldoende warmtecontracten hebben gesloten.

Lukt het om de Samenwerkingsovereenkomst die er nu is tussen Polderwarmte, Gemeente Haarlem en IKH om te zetten in een Concessieovereenkomst, dan gaat in 2026 het netwerk gerealiseerd worden, waarbij we naar verwachting in 2027 de eerste warmte kunnen leveren.

Hoe zijn de kosten opgebouwd?

Wat kost het?

- Eenmalig (in termijnen in 2026/2027) te betalen investeringskosten
 - Aansluitkosten
 - Inpassingskosten
- Periodiek te betalen verbruikskosten
 - Vastrecht (vast bedrag)
 - Variabele kostenOp basis van voorschotten en werkelijk gemeten verbruik





Wie zit er achter Polderwarmte?

Polderwarmte maakt deel uit van platform **EnergievoorElkaar.nu**, geleid door CEO Valentijn Kleijnen. Dit platform zorgt voor financiële stabiliteit en samenwerking met andere bedrijven in de warmteketen zoals ZON Transitieondersteuning, Aannemingsbedrijf Nijkamp, Eco-Focus, WarmTech, en Warmte met Elkaar. Samen streven ze naar het versnellen van de energietransitie door slimme groene warmtenetten en duurzame warmtebronnen te ontwikkelen en realiseren met lokale bedrijven.

Energie voor Elkaar is een platform van samenwerkende bedrijven die met elkaar gemeen hebben dat zij zich inzetten voor het versnellen van de energietransitie, met een expertise op het gebied van warmte en koude. De warmtenetten die door deze bedrijven worden ontwikkeld en gerealiseerd, behoren tot de top van de meest duurzame warmtenetten in Nederland en hebben een EMG verklaring van 85% of hoger. Het kan dan ook niet anders dan dat Polderwarmte er trots op is om bij dit platform te zijn aangesloten. Samenwerking met de partners van het platform maakt dat we onze ontwikkelingen kunnen financieren en toegang hebben tot relevante juridische kennis, ondersteuning op het gebied van resource management, marketing en sales, en kunnen beschikken over een backoffice organisatie met o.a. klantenservice, storingsdienst en asset management.



Sluit u ook aan?

Heeft u vragen of wilt u op de hoogte blijven?

Bel of mail ons:

info@polderwarmte.nl

023-5563125

www.polderwarmte.nl